

## タービン式流量センサ

# FT-110 シリーズ - 小型、高精度、 ローコストを同時に実現

- ▶ 高精度:  $\pm 3\%$
- ▶ 低流量: 0.5L/min ~ 35L/min
- ▶ 軽量樹脂構造で様々な取付方法が可能
- ▶ マニホールド接続タイプあり

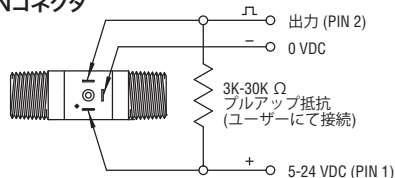
流体の流れが本体内部ブレードロータを流量に比例して回転させます。マグネット入りブレードがホール素子の下を通りすぎることによってパルスが発生します。パルスの発生量は流量に完全に比例しており、この発生したパルスをコントローラ側を読みこむことで流量を検知します。Gems SensorのFT-110シリーズは小型で高精度な上、接続ネジや電気的接続に関し各種取り揃えているため、装置組み込みに最適です。

### 仕様

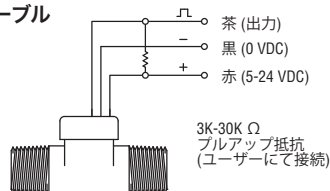
接液部材質 本体	ナイロン12
タービン	ナイロン12
ベアリング	PTFE/15% グラファイト
使用圧	1.37 MPa最大
破壊圧	17.2 MPa
使用温度範囲	-20°C ~ 100°C
粘性係数	32 ~ 81 SSU ( 0.8 ~ 16 cSt )
フィルタ	< 50 $\mu$ m
入力電源	5 ~ 24 VDC @ 8mA
出力(Hz)	NPN シンク・オープンコレクタ @ 20mA Max 漏れ電流10 $\mu$ A ( プルアップ抵抗必須 )
精度	$\pm 3\%$
繰返し精度	0.5% FS
電気的接続	DIN 9.4mm オス部* または914mmケーブル( 24 AWG )
配管接続部	3/8"NPT オス G3/8" オス マニホールド(17mm チューブ オリング付)

### 配線図

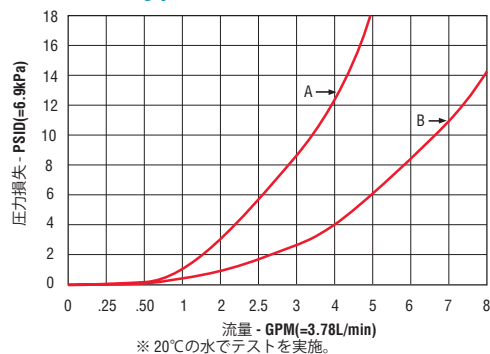
#### DINコネクタ



#### ケーブル



### 圧力損失 - Typ

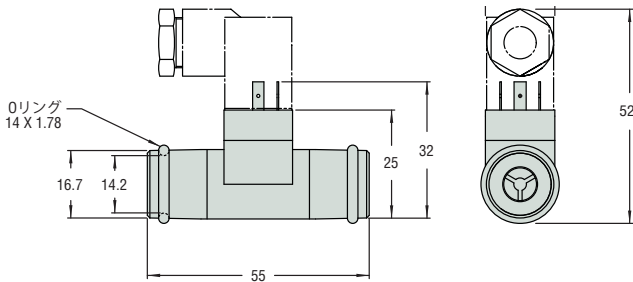


流量レンジA  
0.13 - 2.6 GPM  
0.5 - 10 LPM

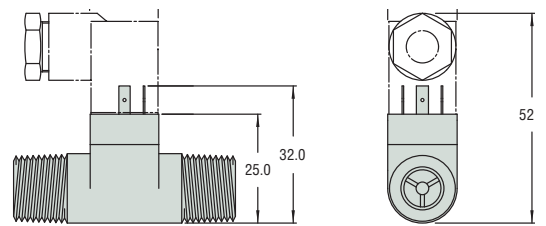
流量レンジB  
0.26 - 9.2 GPM  
1 - 35 LPM

寸法

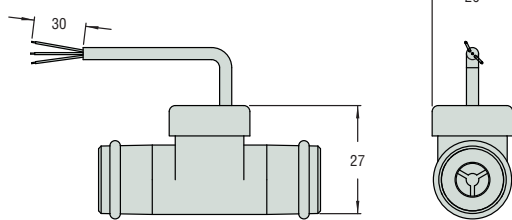
マニホールド+DINコネクタ



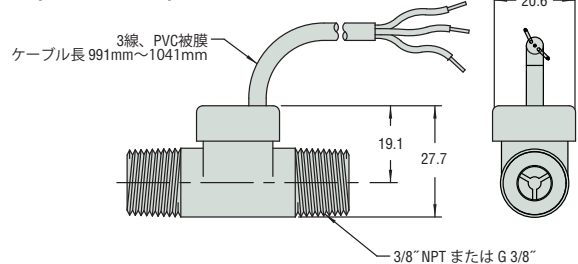
3/8"NPT、G3/8"+DINコネクタ



マニホールド+ケーブル



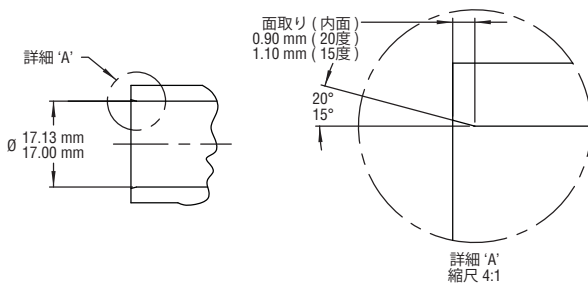
3/8"NPT、G3/8"+ケーブル



単位：mm

マニホールドタイプに対する受側穴サイズ

取付穴はISO3601に準じています。



部品番号選定表

使用する流量レンジから部品番号を選定して下さい。

流量		パルス数		出力 周波数	配管 3/8" NPT		マニホールド		配管 G3/8"	
GPM	L/min	ガロン	リットル		ケーブル	DIN	ケーブル	DIN	ケーブル	DIN
0.13-1.3	0.5-5.0	26200	6900	58-575 Hz	173931-C	173931-D	244421-C	244421-D	173936-C	173936-D
0.13-2.0	0.5-7.5	17800	4700	39-588 Hz	173933-C	173933-D	244423-C	244423-D	173938-C	173938-D
0.26-2.6	1-10	12500	3300	55-550 Hz	173932-C	173932-D	244422-C	244422-D	173937-C	173937-D
0.26-4.0	1-15	8300	2200	37-550 Hz	173934-C	173934-D	244424-C	244424-D	173939-C	173939-D
0.26-6.6	1-25	3800	1000	16.7-416 Hz	173935-C	173935-D	244425-C	244425-D	173940-C	173940-D
0.53-9.2	2-35	2840	750	25-438 Hz	234265-C	234265-D	244426-C	244426-D	234266-C	234266-D

FT-110 オプション

その他のカスタマイズは弊社までお問合せください。

内容	部品番号
受側DINコネクタ+1 m PVC ケーブル、 10kプルアップ抵抗付	218572
受側DINコネクタのみ	212404