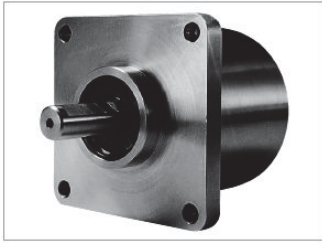


ステンレスハウジング：サニタリ・防錆用 インクリメンタルエンコーダ / 外径φ：58mm

RI59シリーズ
シャフトタイプ



<特徴>

- 高保護構造：ステンレススチールハウジング/IP67最大
- 高耐蝕性
- 用途：食品加工機、梱包機器、充填機器、洗浄機、ミキサー、クレーン、昇降機、海上用



■分解能

1 / 2 / 3 / 4 / 5 / 10 / 15 / 20 / 25 / 30 / 35 / 40 / 45 / 50 / 60 / 64 / 70 / 72 / 80 / **100** / 125 / 128 / 144
/ 150 / 180 / 200 / 230 / **250** / 256 / 300 / 314 / 350 / 360 / 375 / 400 / 460 / 480 / **500** / 512 / 600 /
625 / 635 / 720 / 900 / **1000** / **1024** / 1200 / **1250** / 1500 / 1600 / 1800 / 2000 / 2048 / **2500** / 3000 /
3480 / **3600** / 3750 / 3968 / 4000 / **4096** / 4800 / **5000** / 5400 / 6000 / 7200 / 7680 / 8000 / 8192 /
9000 / 10000

上記以外のパルス数も承ります。

太字のパルス数は、一般的な推奨品となります。

■機械的定格・環境条件

ハウジングφ	58 mm
軸径	9.52mm/10mm(シャフトタイプ)
取付フランジ形状	四角フランジ63.5mm
保護構造 軸 (EN 60529)	IP67
保護構造ハウジング (EN 60529)	IP67
最大許容軸荷重	スラスト方向 40N / ラジアル方向 60N
最大回転数	10,000rpm
駆動トルク	≤ 1 Ncm
軸慣性モーメント	約20gcm ²
耐振動 (DIN EN 60068-2-6)	100m/s ² (10…2000Hz)
耐衝撃 (DIN EN 60068-2-27)	1000m/s ² (6ms)
使用温度範囲	−10℃～＋70℃
保存温度範囲	−25℃～＋85℃
ハウジング材質	ステンレススチール
重量	約620g
接続	ケーブル(横出しましたは後出し)

■電氣的定格

標準仕様	DIN EN 61010-1準拠、保護等級 III、汚染レベル2 過電圧保護等級 II
電源電圧 ¹	RS422 + センス(T): DC 5V ± 10 % RS422 + アラーム(R): ± 10% DC 5V または DC 10 – 30V トータムポール (K), トータムポール・ラインドライバ (I): DC 10–30V
最大消費電流 (無負荷時)	40 mA (DC 5V), 60 mA (DC 10V), 30 mA (DC 24V)
最大応答周波数	RS422: 300 kHz トータムポール: 200 kHz
標準出力形態 ²	RS422 + アラーム (R): A, B, Z, \overline{A} , \overline{B} , \overline{Z} , アラーム RS422 + センス(T): A, B, Z, \overline{A} , \overline{B} , \overline{Z} , センス トータムポール (K): A, B, N, アラーム トータムポール・ラインドライバ (I): A, B, Z, \overline{A} , \overline{B} , \overline{Z} , アラーム
位相ずれ許容値	± 最大. 25° 電氣的
パルス数	1 … 10 000
アラーム出力	NPN-O.C., 最大. 5 mA
パルス波形	矩形波
パルスデューティ比	1:1

¹ 電源電圧10–30Vで逆極性接続保護

² 出力の種類と技術データは「テクニカルベーシックス」をご参照ください。

■電気的接続
ケーブルPVC

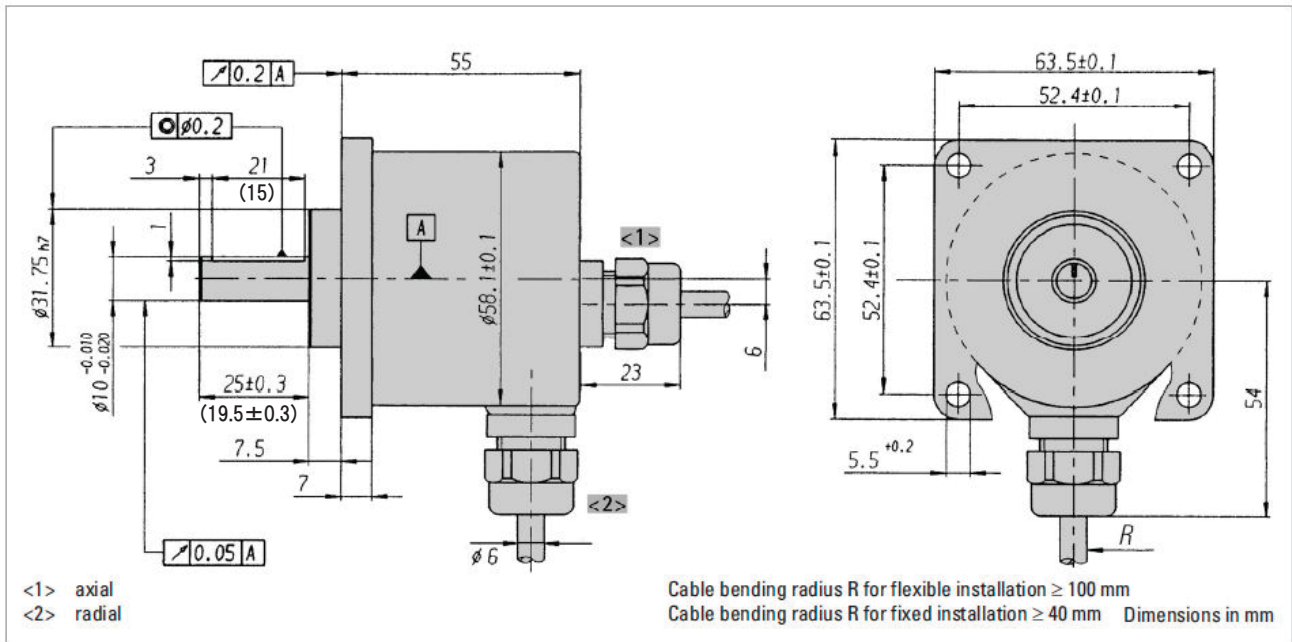
接続ケーブル色	リード線径	出力 RS422 TとR	トータムポール KとI
赤	0.5mm ²	DC 5/10-30V	DC 10-30V
赤/黄	0.14mm ²	Vccセンス	Vccセンス
白	0.14mm ²	A相	A相
白/茶	0.14mm ²	A相	A相
緑	0.14mm ²	B相	B相
緑/茶	0.14mm ²	B相	B相
黄	0.14mm ²	Z相	Z相
黄/茶	0.14mm ²	Z相	Z相 ¹
黒	0.5mm ²	GND	GND
黒/黄	0.14mm ²	アラーム	アラーム
シールド ³		シールド ³	シールド ³

1 トータムポール・ラインドライバ(I)のみ

2 オーダーコードによります。

3 エンコーダハウジングに接続

■外形図



■型番構成

タイプ	分解能	電源電圧	フランジ、保護構造、シャフト	出力 ¹	接続タイプ
□	□	□	□	□	□
RI59-O	1 ... 10000	A DC 5 V E DC 10 - 30V	Q.76 四角, IP67, 9.52mm x19.5mm Q.72 四角, IP67, 10mm x19.5mm Q.7B 四角, IP67, 9.52mm x25mm Q.7A 四角, IP67, 10mm x25mm	R RS422 +アラーム T RS422 +センス K トータムポール I トータムポール・ラインドライバ	A PVCケーブル, 後出し B PVCケーブル, 横出し

1、出力コード“K”と“I”: 短絡保護

■ケーブルオプション型番構成表

ケーブルタイプ(接続:A、B、E、F)はケーブル長の指定が可能です。
ケーブル長ご指定の際はエンコーダ型番最後尾にケーブル長型番をご記載下さい。
その他のケーブル長をご希望の際は別途お問い合わせください。

コード	ケーブル長
コードなし	1.5m
-D0	3m
-F0	5m
-K0	10m
-P0	15m
-U0	20m
-V0	25m

■アクセサリ

https://www.fortive-icg.jp/products/HENGSTLER/encoder_accessories/ をご参照ください。